



SY365H

开山利器 价值典范

全新改变 QUALITY
CHANGES THE WORLD

品质改变世界



● 超优性能

超优性能高效低耗：效率高8%，油耗低10%；超大的挖掘力。专为重载矿山设计，具有更加流畅的操控性。

● 超长使用寿命

经过严格耐久、台架试验，五大结构件及其它关键件如泵、阀、油缸、减速机、油箱、驾驶室等设计寿命提高1倍。

● 超强适应性

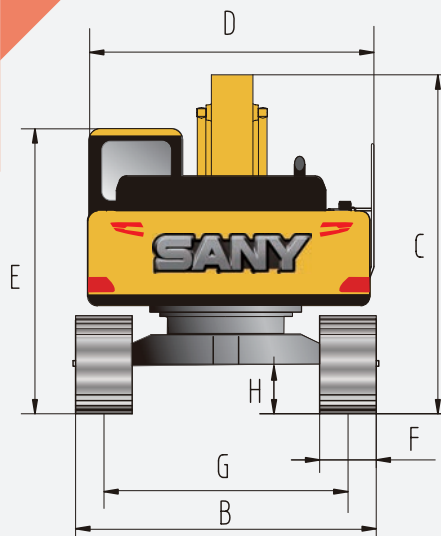
可选配10余种工作装置；多级过滤系统为发动机提供顶级保护，加大散热系统让设备始终工作在最佳温度。

● 超低维护成本

保养件更换操作触手可及，维修保养更加便捷；采用长寿命油品、滤芯，保养周期延长1倍，保养费用降低50%。

整机尺寸(mm)

标准

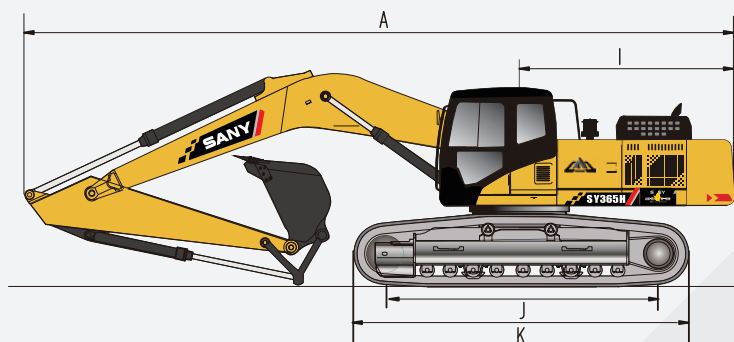


	SY365H
A 总长(运输时)	11530
B 总宽度	3190
C 总高度(运输时)	3545
D 上部宽度	3150
E 总高度(驾驶室顶部)	3320
F 标准履带板宽度	600
G 轨距	2590
H 最小离地间隙	550
I 尾部回转半径	3560
J 履带接地长度	4140
K 履带长度	5065

性能参数

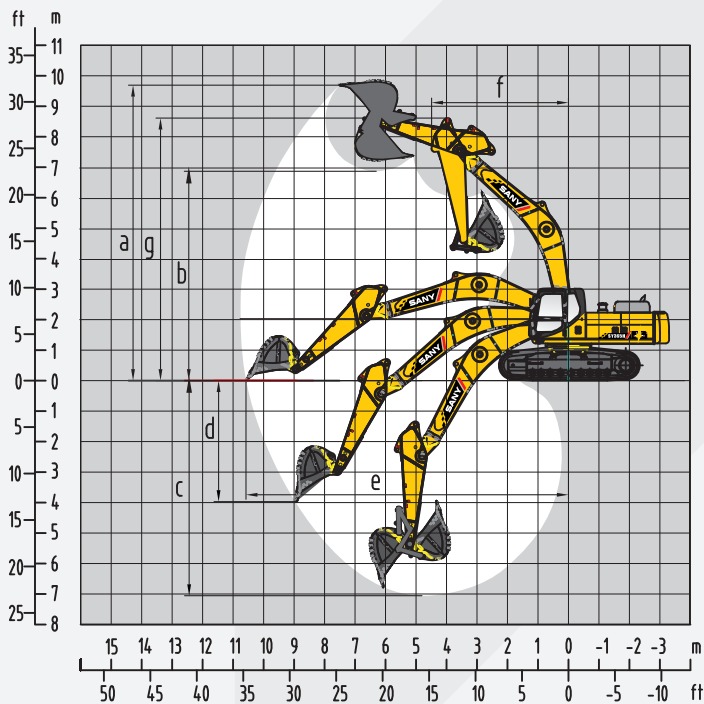
标准

	SY365H
整机重量kg	36000
斗容m ³	1.6-2.32
额定功率kW/rpm	212/2000
行走速度(高/低) km/h	5.5/3.5
回转速度rpm	9.5
爬坡能力	70%/35°
接地比压kPa	65
铲斗挖掘力kN	235
斗杆挖掘力kN	180



作业范围(mm)

标准



	SY365H
a 最大挖掘高度	9890
b 最大卸载高度	6920
c 最大挖掘深度	7050
d 最大垂直臂挖掘深度	3970
e 最大挖掘距离	10780
f 最小回转半径	4495
g 最小回转半径时的最大高度	8600

三一重机有限公司

江苏省昆山市经济技术开发区东城大道三一产业园
 邮编：215300
 售后服务热线：4008-28-2318
 咨询投诉电话：4008-87-9318
 网址：<http://www.sanygroup.com>



注

由于技术不断更新，材料和技术规范如有更改，恕不另行通知。
 照片上的机器可能包括附加设备。